

Ascenseurs

Solutions Control Techniques

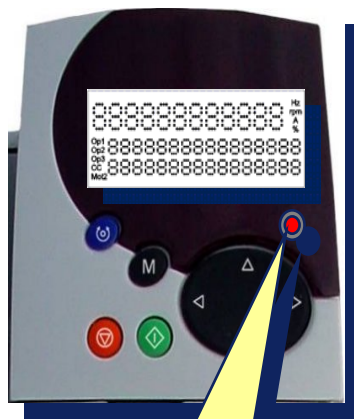


Avantages

- La grande flexibilité de l'Unidrive SP permet de l'utiliser pour des installations neuves ou de modernisation
- Positionnement dans la commande d'ascenseur ou dans le variateur
- Connexion à la commande d'ascenseur via E/S, DCP ou CAN OPEN DSP417
- Même produit (Unidrive SP) pour treuils avec moteur synchrone (gearless) ou asynchrone. Compatible avec tous les systèmes de mesure installés sur les treuils

Avantages mise en service

Clavier:
encliquetable,
texte clair, multilingue,
éclairé

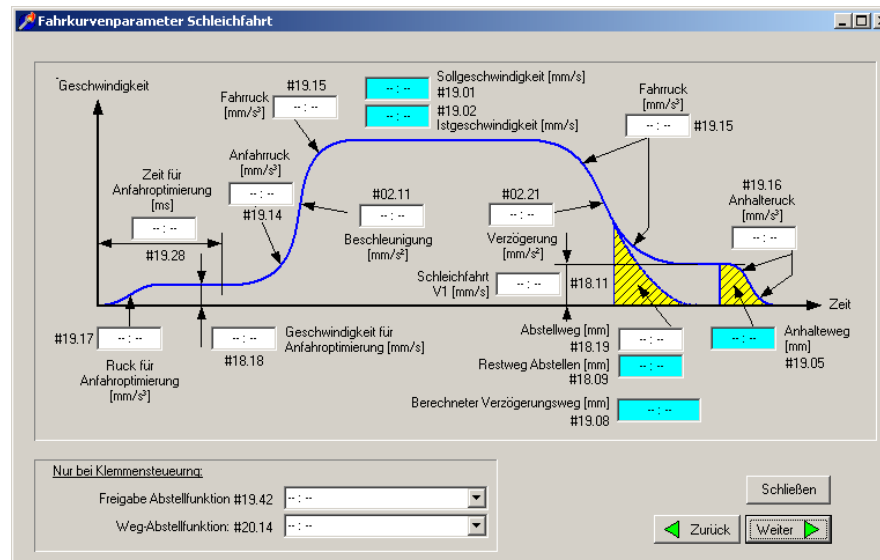


F1 (Aide)

SmartCard:
sauvegarde
simple des
paramètres.
Sans PC.



Avantages du logiciel ascenseurs



Exemples technique d'ascenseurs

Standard



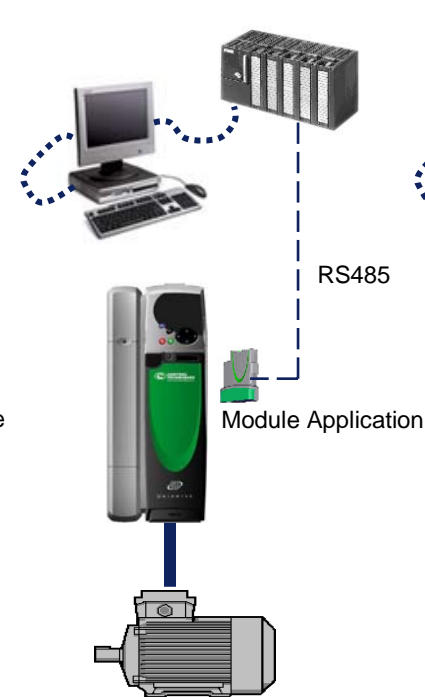
Boucle ouverte ou fermée
Vitesse d'approche
5 vitesses (7 vitesses binaires)

Comfort



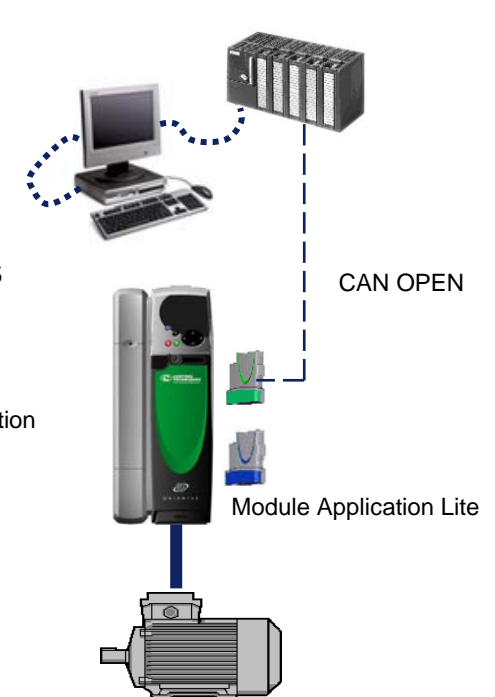
Boucle fermée
Approche 2 vitesses ou directe
8 vitesses
Mesure de charge

Comfort DCP/ACP



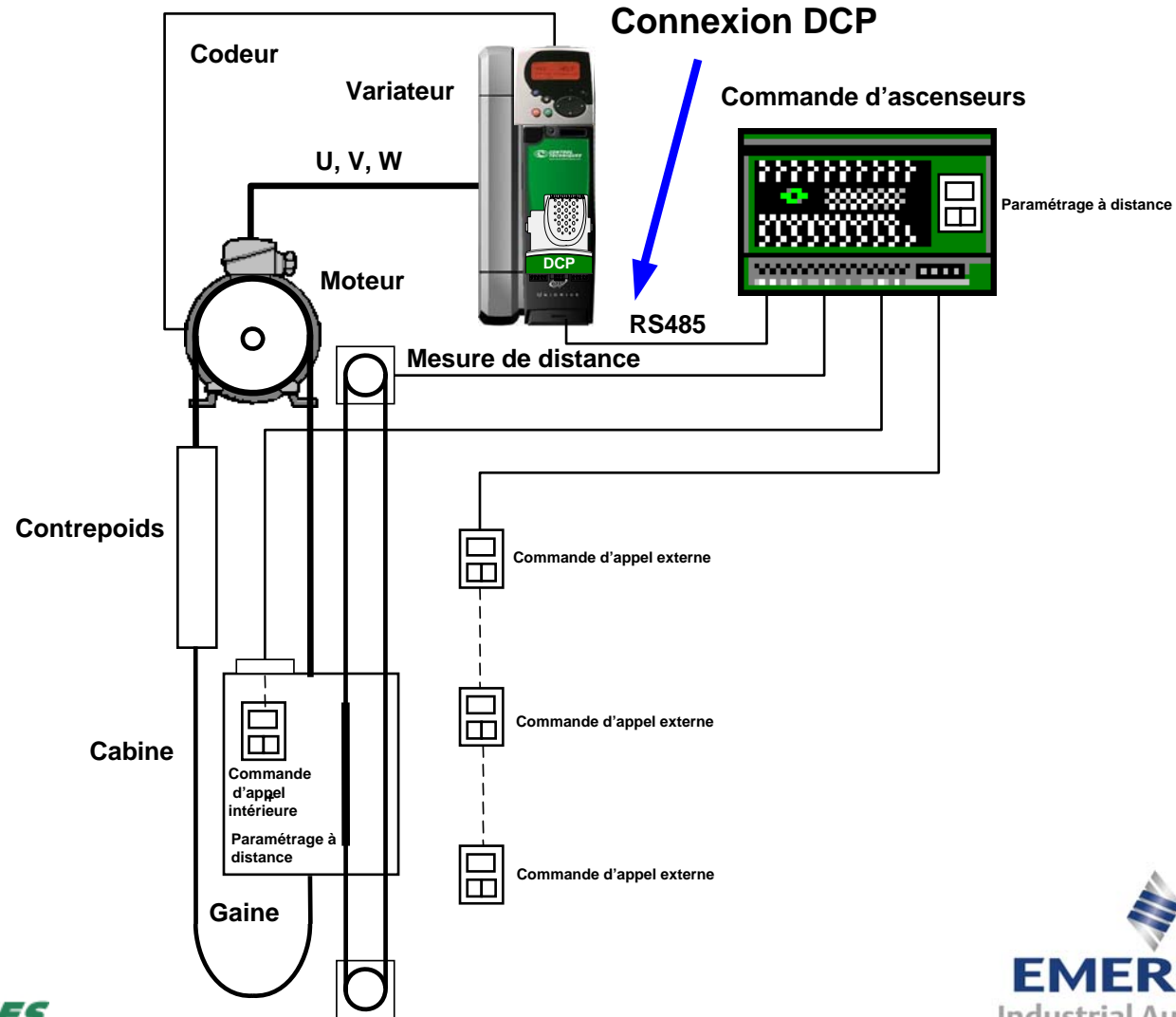
Boucle fermée
Approche 2 vitesses ou directe
DCP ou ACP
Mesure de charge

Comfort CAN OPEN



Boucle fermée
Approche 2 vitesses ou directe
CAN OPEN
Mesure de charge

Connexion DCP



Résumé

- Grande flexibilité de l'Unidrive SP pour les treuils avec moteur synchrone (gearless) ou asynchrone
- Connexion à la commande d'ascenseur via E/S, DCP ou CAN OPEN DSP417
- Pour une mise en service simple: Smartcard, Keypad Plus et logiciel pour ascenseurs